

LE SALON DE L'INCLUSION

un balado sur le handicap et l'inclusion



animé par



Alicia Ruiz Rodrigo
& David Gotti

résumé par Juliette Pierre

BOUGER EN VILLE: TRANSPORT ACCESSIBLE POUR TOUS

Pouvoir
prendre les transports,
c'est être inclus dans
la société, dont nous
faisons partie.

Chantal Bonneville
usagère des transports en commun



Les autres usagers
ne savent pas forcément
comment agir quand on
prend les transports
en commun.

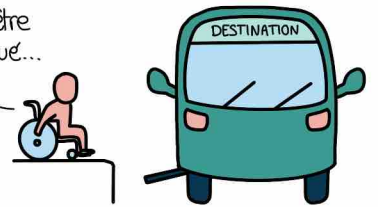


Maxime Boily
usager des transports en commun

Le transport en commun
me donne plus de liberté que
le transport adapté.

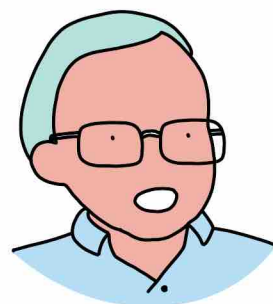
Pas besoin de
justifier où je vais, ou
devoir planifier précisément
mes déplacements.

Ça va être
compliqué...



Parfois les rampes d'accès
se bloquent et les trottoirs
ne sont pas adaptés

Les personnes
prioritaires n'osent pas
toujours demander l'accès
aux places auxquelles elles
auraient droit.



Norman Boucher
professeur à l'Université Laval

L'accès à
l'information par les
caractères, les couleurs et
le son sont importants
pour l'inclusion.

Des exemples de gestes utiles

. Laisser la personne en
fauteuil monter et
descendre en premier



. Aider à tasser le banc
de neige entre le bus
et le trottoir l'hiver



Alicia Ruiz-Rodrigo, David Gotti, Gbelogo Maxime Kiki, Ernesto Morales, François Routhier