

LE SALON DE L'INCLUSION

un balado sur le handicap et l'inclusion



animé par



Alicia Ruiz Rodrigo
& David Gotti

résumé par Juliette Pierre

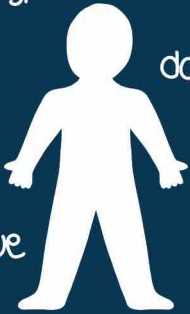
CE QUI NE SE VOIT PAS: VIVRE AVEC UNE INCAPACITÉ INVISIBLE

Le handicap invisible,
c'est un handicap sans
évidences visuelles.

neuroatypie

douleurs

fatigue



Pour repérer
ces incapacités invisibles
lorsqu'on interagit avec la
personne, il faut être capable
de se questionner sur la
diversité et la normativité
des comportements.

Dans le cas du handicap
invisible, il faut un environnement qui tient
compte de ces spécificités-là.



Martin Caouette
professeur à l'UQTR et chercheur au Cirris

Ça nous aiderait,
de ne pas être stigmatisés
sur la façon dont
on agit.

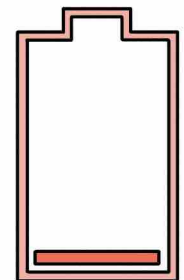
Sylvain



On devrait pouvoir
demander des équipements dont
on peut avoir besoin.

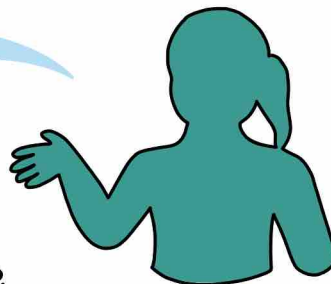
Par exemple, j'aimerais
un environnement hyposensoriel
à mon travail.

Ne pas à avoir à se
justifier de devoir
quitter un événement



Dès que je dois faire
quelque chose, je dois planifier
tous les impacts que cette activité
peut avoir sur mon
fonctionnement

Anonyme



J'aimerais qu'on
arrête de normaliser ce qui m'arrive.
Non, tu n'es pas fatigué de la même
manière que moi.

Ça serait bien d'avoir
plus d'ouverture pour respecter ma
situation et mes besoins.

Alicia Ruiz-Rodrigo, David Gotti, Maëlle Corcuff, Ernesto Morales, François Routhier

